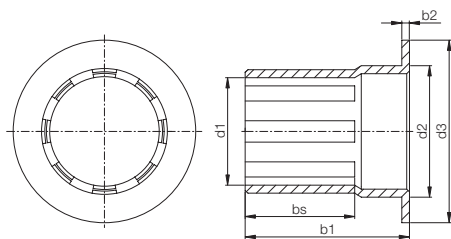


drylin® R 壓配軸承 | 產品範圍

由 iglidur® L100 材質製成

02439 訂購



類型

尺寸

W L F M-1214-15

igidur® L100

L1 系列

法蘭型

公制

內徑 Ø

外徑 Ø

長度

- 極耐磨耗
- 低摩擦係數

⁸⁰⁾ 用塞規測量

請注意: 安裝說明 ▶ 頁碼 981

材質表 ▶ 頁碼 1495



最低溫度 -40 ° C

耐高溫達 +100 ° C

尺寸 [mm]

d1	d1-公差 ⁸⁰⁾	d2	d3	b1	b2	bs	產品型號
12	+0.000 +0.050	14	20	15.0	1.0	9	WLFM-1214-15
16	+0.000 +0.050	18	24	16.0	1.0	10	WLFM-1618-16
20	+0.000 +0.060	23	30	16.5	1.5	10	WLFM-2023-16
25	+0.000 +0.060	28	35	21.5	1.5	11	WLFM-2528-21
30	+0.000 +0.060	34	42	27.0	2.0	15	WLFM-3034-27
40	+0.000 +0.060	44	52	32.0	2.0	20	WLFM-4044-32
50	+0.000 +0.070	55	63	37.5	2.5	25	WLFM-5055-37